

## 車軸用タイヤ

### Tire17 軸用ノーパンクタイヤ

### UT 型 (ハブ型)

タホハブはタイヤ、ホイール、ハブ付を示します。

型式	タイヤサイズ	寸法						ベアリング型式		最大荷重/速度		ハブ
		D	W	A	B	C	E*2	外側	内側	kg/10k/h	kg/15k/h	
UT 2.50-4 タホハブ	2.50-4	208	60	*1	47.0	33.0	32	6004ZZ	6004ZZ	165	155	E
UT 3.00-5 タホハブ	3.00-5	250	74	46.8	40.8	33.2	32	6205ZZ	6205ZZ	335	300	D
UT 3.50-5 タホハブ	3.50-5	302	96	56.8	49.8	48.2	44	6205ZZ	6206ZZ	420	380	C
UT 4.00-8 タホハブ	4.00-8	406	104	80.8	64.8	32.2	50	6206ZZ	6207ZZ	770	695	B
UT 5.00-8 タホハブ	5.00-8	471	120	87.5	71.5	52.5	50/65	6307ZZ	6308ZZ	1140	1030	A

①

④

⑤

③

\*1キャップなし

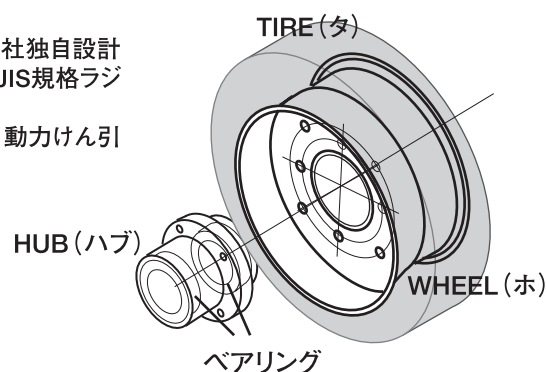
\*2丸/角シャフト製作可能



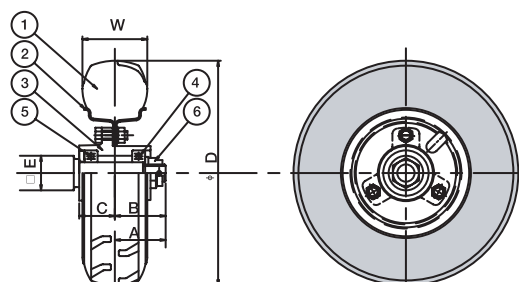
### 軸用ノーパンクタイヤの構造について

ノーパンクタイヤにユニークタイヤ(愛知タイヤ製)を採用し、ホイールと弊社独自設計のハブを組み合わせています。強靱なノーパンクタイヤの特性に合わせてJIS規格ラジアルベアリングを採用しています。

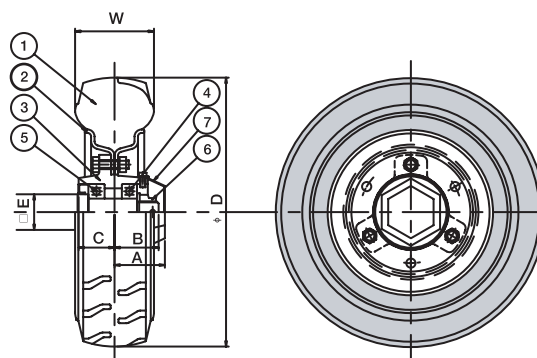
タイヤパターンは接地面に対して横溝(ラグタイプ)で、けん引力にすぐれ、動力けん引台車等、重荷重、高速走行など高負荷条件に対応します。



### UT 2.50-4 タホハブ



### UT 3.00-5 タホハブ



仕様